



PROGRAMA DE VIGILANCIA EPIDEMIOLÓGICA FITOSANITARIA

Estado de Chiapas

Informe de Actividades correspondiente a junio de 2020

15

PLAGAS VIGILADAS CONFORME A LA NIMF 6

- Complejo de escarabajos ambrosiales
- Escoba de bruja del cacao (*Moniliophthora perniciosa*)
- Gusano de la mazorca (*Helicoverpa armigera*)
- Gusano oriental de la hoja (*Spodoptera litura*)
- Palomilla del tomate (*Tuta absoluta*)
- Plagas cuarentenadas de las palmas (*Rhynchophorus ferrugineus* y *Phytophthora palmivora*)
- Plagas reglamentadas de los cítricos
- Plagas reglamentadas del plátano
- Plagas de importancia económica en cultivos estratégicos
- Gorgojo khapra (*Trogoderma granarium*)

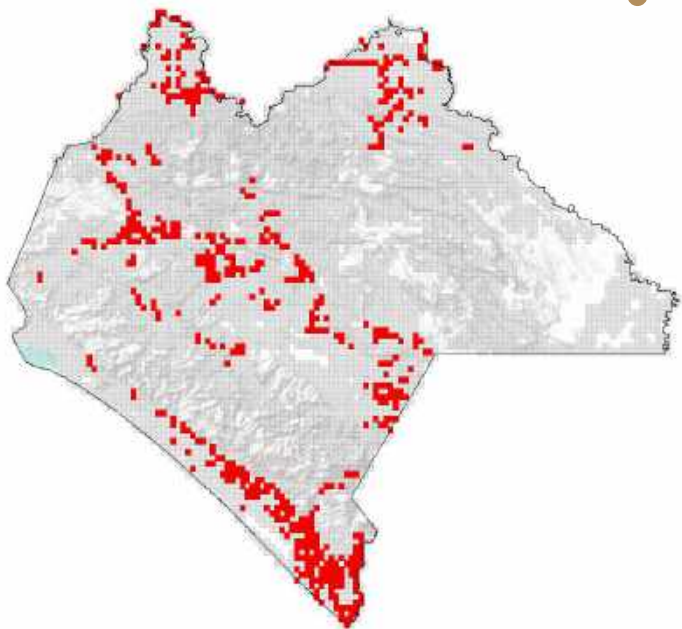
59

MUNICIPIOS

12,084

REGISTROS EN
TIEMPO REAL

COBERTURA CON ESTRATEGIAS DE VIGILANCIA



140 TRAMPAS

50 PUNTOS DE VIGILANCIA

30 PARCELAS CENTINELAS

3 PLANTAS CENTINELAS

10 POP

ACTIVIDADES



ACTIVIDAD	PROGRAMADO AL MES	REALIZADO AL MES	% DE AVANCE
REVISIONES EN RUTAS DE TRAMPEO	2,378	1,984	83.43
REVISIONES EN RUTAS DE VIGILANCIA	721	665	92.23
REVISIONES EN PARCELAS CENTINELA	358	332	92.74
REVISIONES EN PLANTA CENTINELA	33	22	66.67
HECTÁREAS EXPLORADAS	3,441	2,266.93	65.88
SITIOS EXPLORADOS	1,020	1,017	99.71
REVISIONES EN PUNTOS DE OBSERVACIÓN PERMANENTE (POP)	92	87	94.56

PRINCIPALES CULTIVOS PROTEGIDOS

MAÍZ

FRIJOL

SORGO

PLÁTANO

PALMA
AFRICANA

CACAO



935,786.07 HA

SUPERFICIE CULTIVADA



\$12,041,657.16

VALOR DE LA PRODUCCIÓN

RESULTADO DE LA VIGILANCIA AL MES

9

MUESTRAS INGRESADAS

a Diagnóstico Fitosanitario en el Centro Nacional de Referencia Fitosanitaria

**DIAGNÓSTICO
NEGATIVO**

A LA PRESENCIA DE PLAGAS
BAJO VIGILANCIA